

(suite de la page 26)

aucune couture de séparation. On peut aussi incruster des coudières tramées dans un pull, qui protégeraient de l'usure et du pochage. Plus généralement, ce système permet de mélanger les titrages afin de moduler l'épaisseur, la souplesse, la ventilation, le maintien ou l'extensibilité.

Cloisonnement intégré

On peut imaginer des cloisonnements intégrés, comme par exemple des chaussettes avec des séparateurs d'orteils. On peut inverser aux endroits que l'on désire, le fil de devant et le fil arrière, pour gérer le transfert d'humidité en fonction des zones par exemple. Toutes ces nouvelles possibilités permettent d'imaginer des produits que l'on ne connaît pas encore, notamment dans le domaine technique. Ainsi, le constructeur de métiers à tricoter Stoll, l'un



Le vanisage consiste à tricoter deux fils en même temps, dont l'un se trouve sur l'endroit du tricot et l'autre sur l'envers. Avec la technique du vanisage croisé mis au point par Stoll, le fil de devant peut passer derrière et vice-versa, pour des applications esthétiques ou techniques.

des deux leaders mondiaux dans le domaine, avoue se déployer de plus en plus dans l'univers du textile technique et du médical. Ces toutes dernières mises au point sont en effet en mesure d'apporter des réponses inédites sur le marché du maintien et de la compression. La maille ne cesse de gagner du terrain dans nos vestiaires. C'est d'ailleurs ce phénomène qui a inspiré à Première Vision la création récente d'un secteur Knitwear Solutions. En septembre dernier justement, la tendance

manifestait une sensible accélération. Dans le costume trois pièces, l'un des derniers bastions du chaîne et trame, on retrouvait, chez plusieurs fabricants, des transpositions en maille des @tissus chemises, des draperies, jusqu'aux pochettes et cravates. Il n'y a que maille qui m'aille. (ff) ::

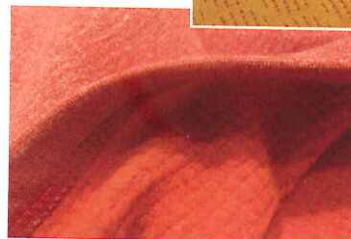
:: Polartec présente sa nouvelle collection

De la polaire de laine au tricot tramé

Nouvellement arrivé à Performance Days, Polartec présente sa nouvelle collection au salon munichois des textiles techniques. De la polaire de laine mélangée au tricot tramé, on y reconnaît les tendances fortes de la prochaine saison.

Vu à Performance Days, Polartec a présenté un étrange tissu, à la fois maille et chaîne et trame, beaucoup moins étirable qu'une maille ordinaire, mais pas non plus totalement bloqué comme un chaîne et trame. "C'est une technique déjà ancienne, mais que l'on n'utilisait pas", explique Doug Kelieher, vice-président product manager chez Polartec. Avec ces mailles tramées, la société veut conquérir le marché de l'ameublement et de la déco. Mais ces tissus pourront faire également merveille dans les articles de sport, chaussures ou sacs à dos. Autre point fort de la collection, les polaires en laine et polyester. Le fabricant a choisi de mettre la laine à l'intérieur et le polyester à l'extérieur. "C'est la meilleure solution", soutient encore Doug Kelieher. Il est vrai que la laine est naturellement anti-bactérienne et que le polyester, qui résiste si bien à l'abrasion,

est bien placé à l'extérieur. Néanmoins, la question n'est pas si aisément tranchée. On trouvera également des matières avec la laine à l'extérieur, pour un look plus ville, et le polyester à l'intérieur, qui sera donc toujours sec. Une certitude reste : la laine (mélangée !) est l'avenir de la polaire. (ff) ::



Polaire avec intérieur laine grattée et extérieur polyester, de Polartec.



Ni maille, ni chaîne et trame, une nouvelle gamme de tissus à extensibilité réduite, stables, mais en souplesse, développés par Polartec.



Polaire avec intérieur polyester et extérieur laine, de Polartec.